

JAKÉ PROSTORY NABÍZÍME?

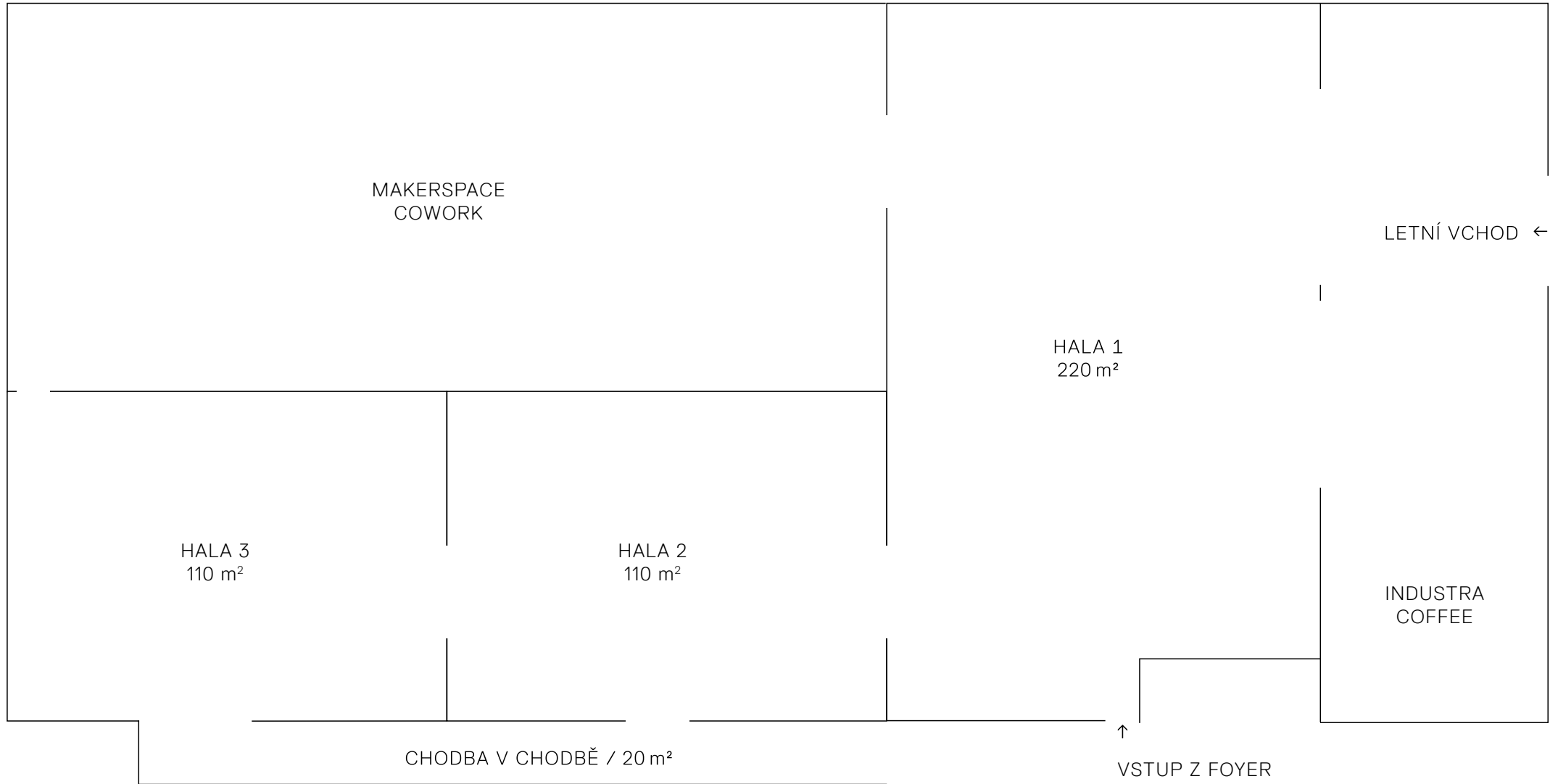


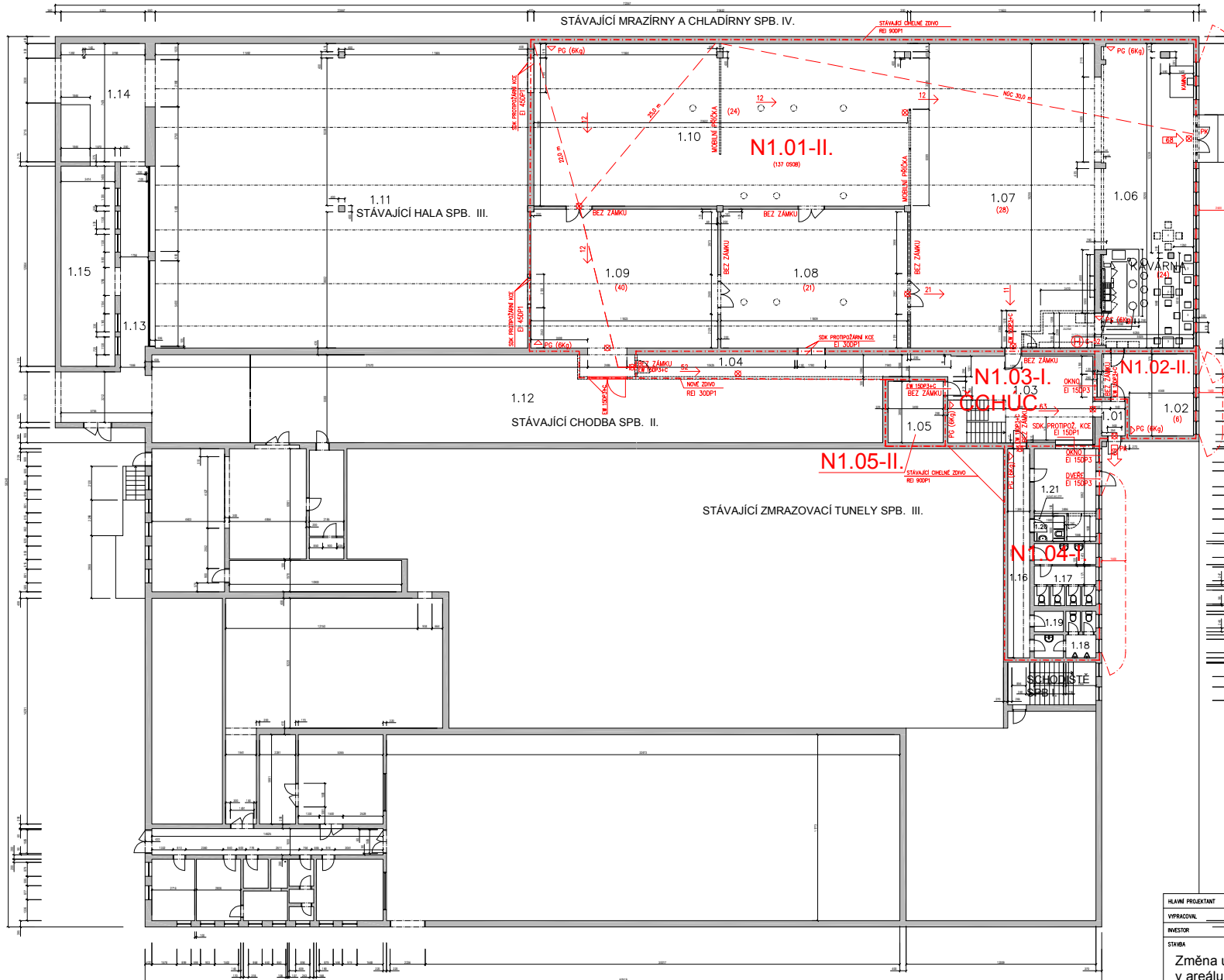












LEGENDA MÍSTNOSTÍ		
OZN.	POPIS MÍSTNOSTI	ROZMĚRY [m2]
1.01	ZÁDVEŘÍ	3,71
1.02	KANCELÁŘ	26,72
1.03	VSTUPNÍ FOYER	55,73
1.04	PROPOJovací CHODBA	20,00
1.05	ZÁZEMÍ - KAVÁRNA	13,59
1.06	KAVÁRNA V ATRIU	113,27
1.07	ATRIUM	221,97
1.08	ATELIER-KANCELÁŘ	103,60
1.09	TELEFONNA	103,70
1.10	ATELIER-KANCELÁŘ	242,62
1.11	HALA	453,59
1.12	CHODBA	248,55
1.13	ZADNÍ CHODBA	40,90
1.14	ZADNÍ PŘÍCOŘNÍ	39,77
1.15	SKLAD	43,23
1.16	WC - CHODBA	18,52
1.17	WC ŽENY	15,27
1.18	WC MUŽI	8,49
1.19	OKLID - VLEVKVA	2,40
1.20	WC INVALIDE	3,30
1.21	DILNA ODRZBÁŘSKÁ	19,20

- LEGENDA**
- - - POŽÁRNÍ DĚLÍCI KONSTRUKCE (OHRANIČENÍ POŽÁRNÍHO OSEKU)
 - REI 90DP1 (15) POŽÁRNÍ STĚNY
 - REI 120DP1 (15) POŽÁRNÍ ODOLNOST STROPU
 - REI 90DP1 (15) POŽÁRNÍ ODOLNOST OBVODOVÉHO PLÁŠTĚ
 - EW 15DP3+C POŽÁRNÍ UZÁVĚR (DVEŘE) SE SAMOZAVRÁCĚM
- MEZNI STAVY:R** - MS ÚNOSNOSTI A STABILITY
 E - MS CELISTVOSTI
 I - TEPLŮTY NA NEOHŘÍVANÉ STRANĚ
 W - HUSTOTA TEPELNÉHO TOKU
 S - PROSTUP ZPLŮDIN
- DP1, DP2, DP3** - POŽÁRNÍ ODOLNOST STAVEBNÝCH KONSTRUKCÍ A NEJVYŠŠÍ DOVOLENÝ STUPEŇ HORLAVOSTI STAVEBNÝCH HMŮT
- NOC NECHRÁNĚNÁ ÚNIKOVÁ CESTA
 - XX SMĚR ÚNIKU + POČET OSOBN
 - XXI VÝCHOD NA VOLNÉ PROSTRANSTVÍ + POČET OSOBN
 - OS NOUZOVÉ OSVĚTLENÍ S AUTONOMNÍM ZDROJEM funkční nejméně po dobu 60 minut
 - PK PÁNÍKOVÉ KOVÁNÍ
 - PC (6kg) RUČNÍ HASÍČÍ PŘÍSTROJ - PRAŠKOVÝ 6KG
 - H C-52 VNITŘNÍ ODBĚRNÍ MÍSTO - NÁSTĚNNÝ HY systém C-52 délka hadice 20m
- STÁVAJÍCÍ ZDIVO
 - NOVĚ KONSTRUKCE



HLAVNÍ PROJEKTANT	ING. ARCH. LADISLAV MULLER	MÍSTO STAVBY	par. č. 349/71, 12, 13 i.č. Trnávka, Brno
VYPRACOVAV	ING. PETER JUHÁSZ	STUPEŇ	DSP
INVESTOR	Edvard Rovner	DATUM	ČERVENEC 2014
STAVBA	Změna užívání objektu Industra v areálu ROVNER na ulici Masná 9 Brno	MĚŘÍTKO	Č. VÝKRESU
OBŠAH	PBŘ - PŮDORYS 1NP	1: 200	02

JAKÉ AKCE
U NÁS BYLY?





















...A KE KAŽDÉ
AKCI PATŘÍ...





LÍBÍ SE VÁM INDUSTRA?

CHCI POPTAT PROSTOR